

Vestiging Extra City

verbouwing Havenloods/ Antwerpen

ssa/29

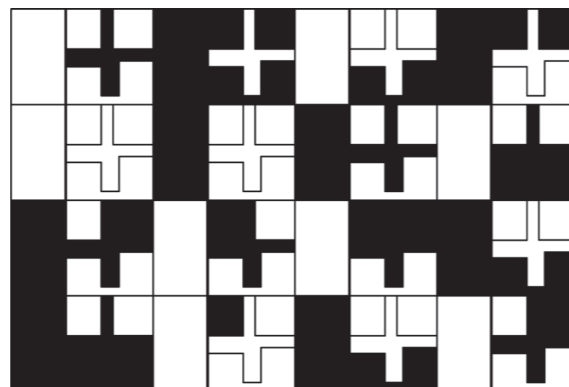
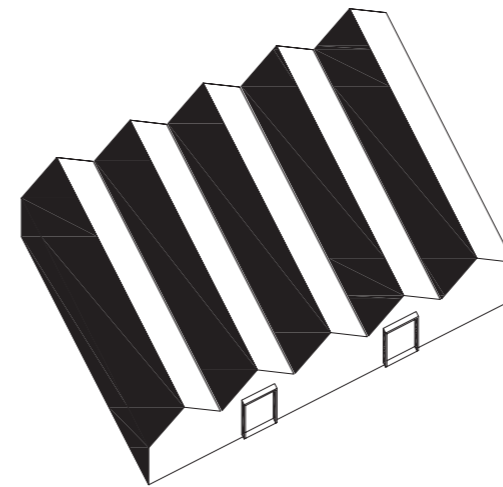
Binnen de grote havenloods aan de Mexico-brug introduceert het ontwerp een complementaire structuur; een toegevoegde vorm die op de schaal en het klimaat van de loods reageert met een kleiner en meer controlebaar ingesloten volume. Dit resulteert in een sterk begrensde ruimte die op temperatuur kan worden gebracht, en waarin specifieke belichtings- en comfortvoorwaarden kunnen worden gerealiseerd.

De nieuwe constructie ent zich op de architecturale orde die door de poorten van de loods wordt uitgezet. Ze ontwikkelt zich als een kruisvorm die drie van de bestaande poortkaders feitelijk met elkaar verbindt en door zijn gerichtheid een verband aangaat met de overige drie. De poorten worden opengewerkt en kaderen zichten vanuit de kruisarmen op stad en haven. Ondertussen realiseert de toegevoegde structuur wanden in de buitengesloten expositieruimte. Ze vormen een projectievlak voor de tentoonstellingen en reiken een achtergrond aan waartoe de kunstwerken zich kunnen verhouden.

Met beton wordt er gekozen voor een materiaal dat in zijn soliditeit en monolithische samenstelling sterk contrasteert met het verfijnde en lichte karakter van de bestaande staalstructuur, en met de tijdelijkheid van tentoonstellingen en van de constructies die deze met zich meebrengen. De materiaalkeuze opent mogelijkheden voor prefabricatie en snelle montage. De constructie wordt uitgezet op een module van 2,40m en opgebouwd uit geprefabriceerde panelen die naast en op elkaar worden geplaatst. Ook de openingen in de wanden, die toegang verlenen tot de verschillende sectoren van de loods, worden in de modulering opgenomen. De modulering bewerkstelligt een ritmische continuïteit binnen de kruisvorm, terwijl ze aan haar buitenkant de disconnectie ten opzichte van de bestaande structuur beklemtoont. Het volume is een huls die zich enkel op haar uiteinden aan het bestaande vasthaakt. Het is ook alleen daar dat de ingreep zich aan de buitenzijde van het gebouw toont. De grootschalige ruimte wordt versneden tot een cluster van verbijzonderde kamers.

De ingebrachte structuur bezet de toegangen van de loods en neemt daarmee de controle over de werking van de expositieruimte over. De kruisvorm werkt hier niet als solitaire sculptuur of verzelfstandigd 'gebouw in het gebouw' maar opereert als een verkeerswisselaar, een organiserende kern die a posteriori aan het gebouw werd toegevoegd en er de gebruiksaanwijzing van tekent.

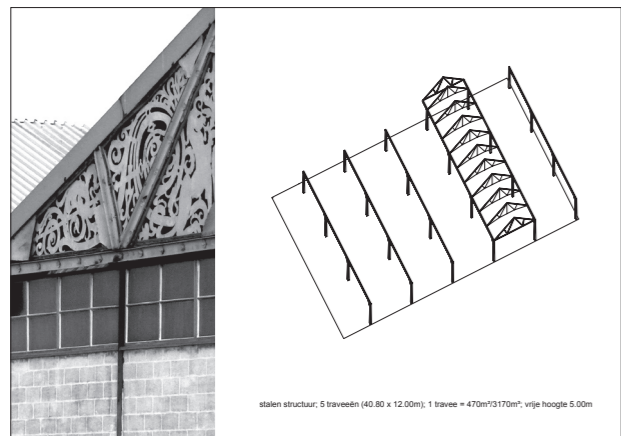
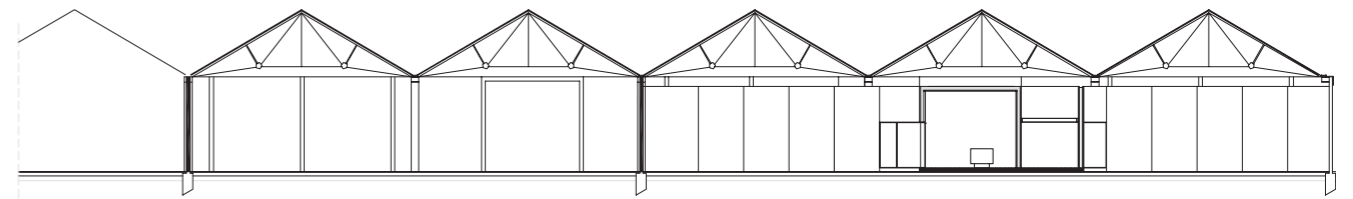
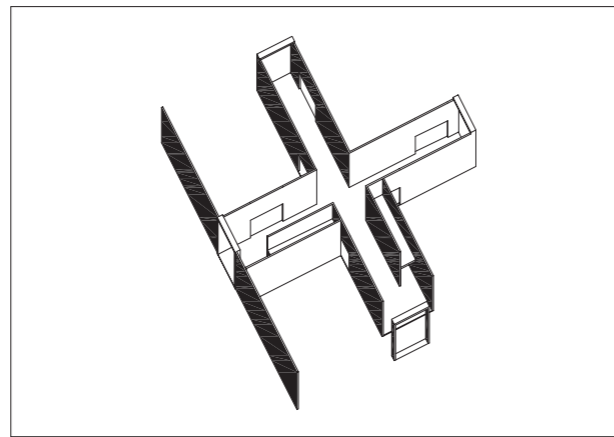
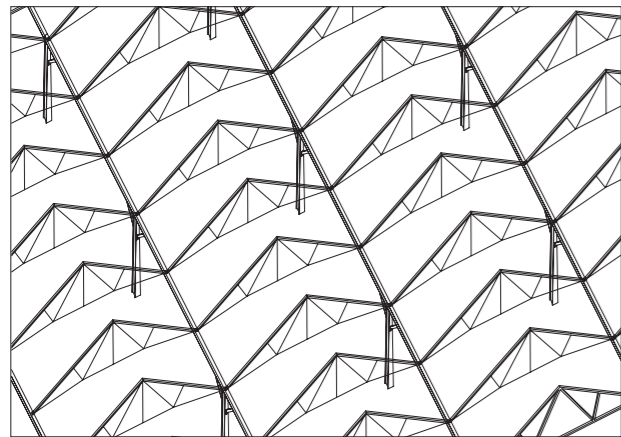
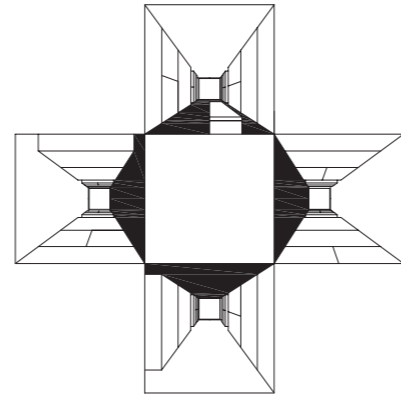
Wat zo ontstaat, is een flexibel en bestuurbaar huis voor Extra City. De gecontroleerde oppervlakte binnen het kruis kan enerzijds allerlei praktische onderdelen van de organisatie huisvesten (sanitair, opslag en technieken; ook de kantoorruimte en het foyer kunnen er een plaats in krijgen). Anderzijds maakt de dimensie van 4,80m ook exposities binnenin het kruis mogelijk: delen ervan kunnen worden afgesloten voor videoprojecties of andere werken die vragen om meer intimiteit of om specifieke condities. De plaatsing van de openingen en de opvatting van het schrijnwerk maken het mogelijk om verschillende deelruimtes binnen en buiten de kruisvorm met elkaar te verbinden, te isoleren of kort te sluiten. Zo kunnen wisselende parcours doorheen het gebouw worden gelegd.



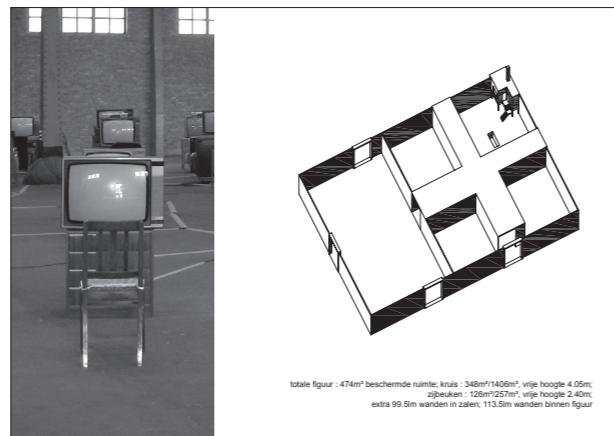
wedstrijd op uitnodiging Centrum voor Hedendaagse Kunst Extra City
ontwerp: 2006
ontwerpers: Guy Châtel & Kris Coremans
mmv.: E. Mercelis
ism.: Bureau Bouwtechniek (Antwerpen) & B.A.S. Dirk Jaspaert (Leuven)



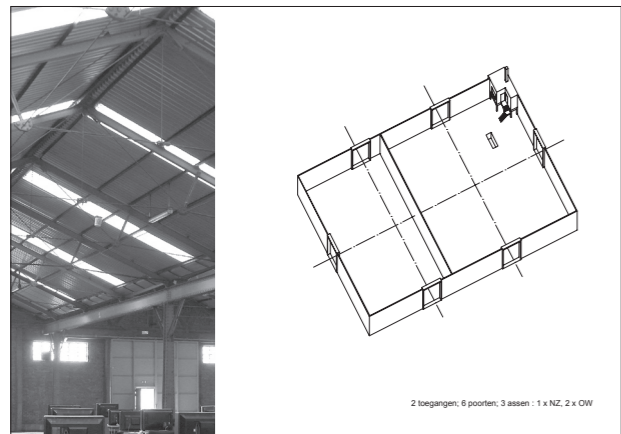
ssa/29



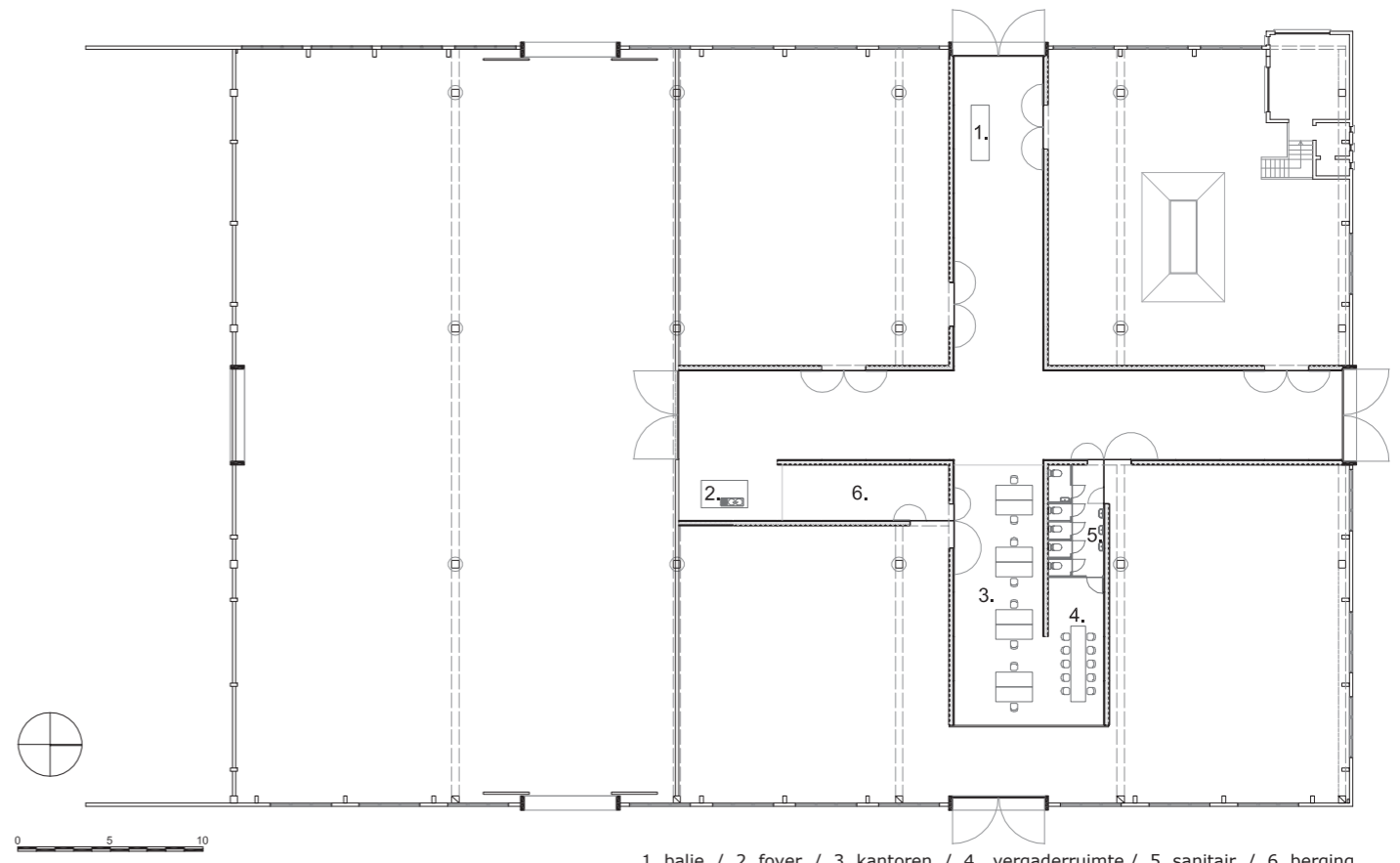
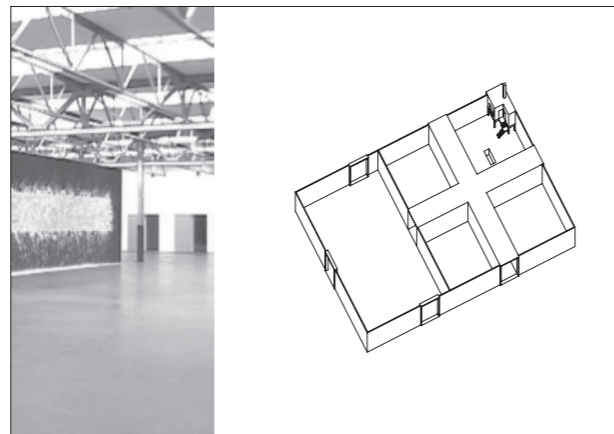
stalen structuur: 5 traveeën (40,80 x 12,00m); 1 travee = 470m³/170m³; vrije hoogte 5,00m



totale figuur: 474m³ beschermde ruimte; knaals: 348m³/1405m³; vrije hoogte 4,05m;
zijbeuken: 120m³/257m³; vrije hoogte 2,40m;
extra 99,5m wanden in zalen; 113,5m wanden binnen figuur



2 toegangen; 6 poorten; 3 assen: 1 x NZ; 2 x OW



1. balie / 2. foyer / 3. kantoren / 4. vergader ruimte / 5. sanitair / 6. berging