

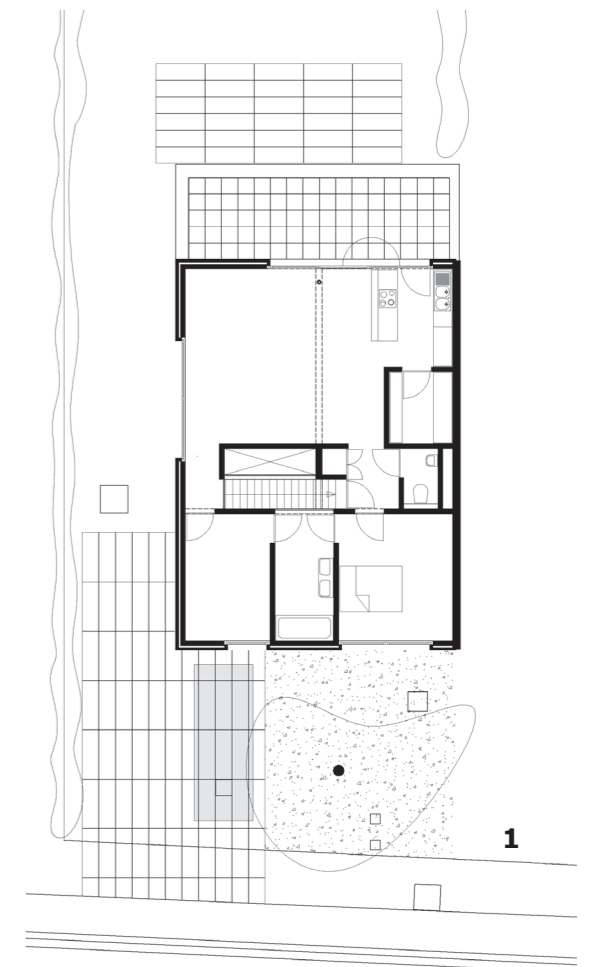
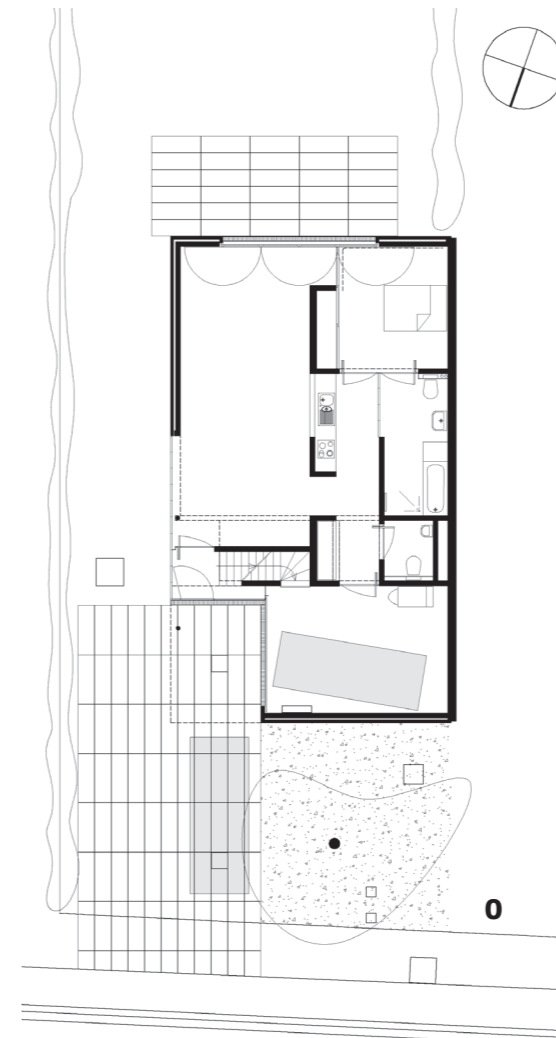
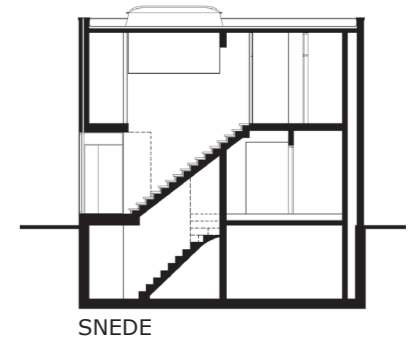
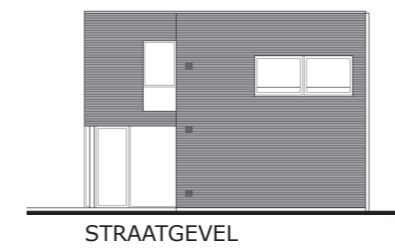
Woning Walravens

driegevel-woning/ Sint Pieters Leeuw

ssa/a7

Het programma voorziet in een dubbelwoning. De begane grond is bestemd voor een rolstoelgebruiker terwijl de verdieping bewoond wordt door haar ouders die haar bijstaan in de dagelijkse huishoudelijke taken. Hoewel de begane grond en de verdieping over een volledige uitrusting beschikken, bewaart het gebouw het karakter van een eengezinswoning zoals vereist door het BPA.

Ondanks strikte eisen van akoestische en visuele scheiding die een latere verhuring moeten mogelijk maken, zet het ontwerp in op de uitwerking van een ruimtelijk verband tussen de twee bouwlagen. De lichtkoker naast de trapzaal doorsnijdt het volume en distribueert daglicht tot in de kern van de woning. Zo kan ze in de typische context van een disparate suburbane ontwikkeling sterk op zichzelf gekeerd blijven.



in opdracht van Mevrouw Kathleen Walraevens
ontwerp: 2001, oplevering december 2003
ontwerper: Guy Châtel; interieur Guy Châtel & Kris Coremans
mmv.: R. Verstraeten & S. Mangé